

u o m i n i , i d e e , t e c n o l o g i e



metal detector
metal detector
metal detector

MDT09/11





metal detector

MDT09/11

Caratteristiche tecniche

• Alimentazione elettrica	230V 50/60Hz monofase
• Assorbimento	150W
• Versione	Inox IP65

Descrizione MDT09

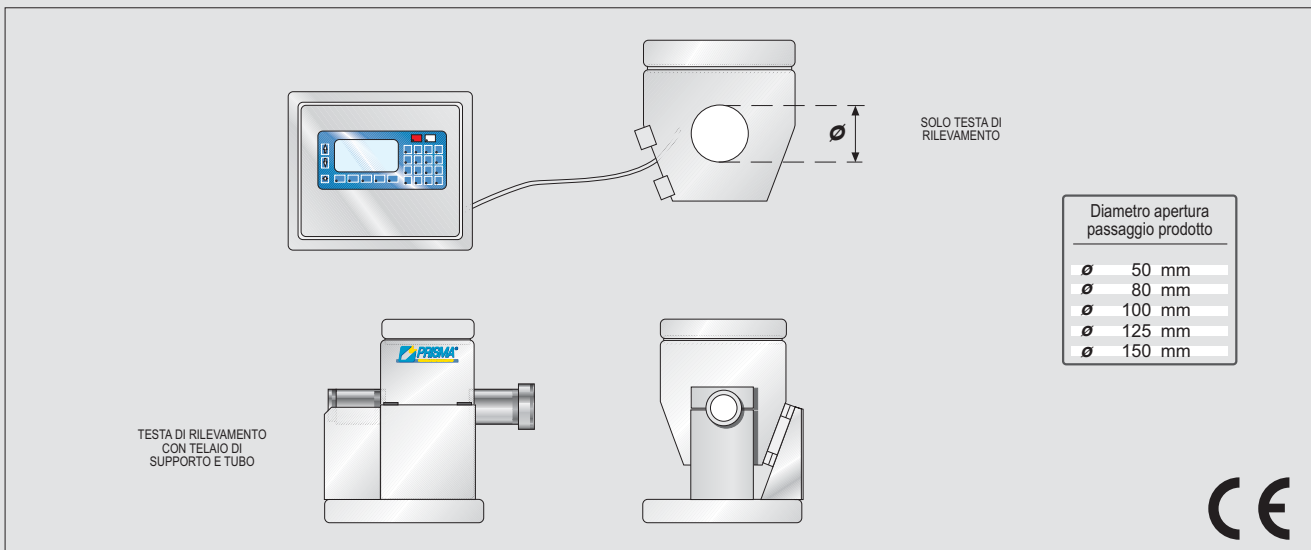
Principio di funzionamento: Digitale a immagine bidimensionale
N° Programmi 100
Pannello operatore 2x16 caratteri, 4 tasti
Interfaccia seriale RS232
Introduzione dati alfanumerici
Funzione SELF-CHECK
Possibilità di regolazione fase
Compensazione automatica prodotti (Tracking)
Fotocellula controllo avvenuto scarto (opzione)
Uscita allarme funzionale e di processo
Totalizzatore pezzi OK e scarti
Storico eventi
Password modificabile per l'accesso alle impostazioni
Funzione data e ora
Stampa immagine
Stampa totali
Elettronica separata
Rispondenza a normative ISO-FDA HACCP
Inox IP65 - IP67

Accessori

- Tubo in materiale inerte
- Valvola di deviazione per il prodotto inquinato

Descrizione MDT11

Principio di funzionamento: Digitale a immagine bidimensionale
N° Programmi 100
Pannello operatore display grafico, tast. alfanum.
Visualizzazione immagine prodotto
Interfaccia seriale RS232
Predisposizione rete
Introduzione dati alfanumerici
Funzione SELF-CHECK
Possibilità di regolazione fase
Compensazione automatica prodotti (Tracking)
Fotocellula controllo avvenuto scarto (opzione)
Uscita allarme funzionale e di processo
Totalizzatore pezzi OK e scarti
Storico eventi
Password modificabile per l'accesso alle impostazioni
Funzione data e ora
Stampa immagine
Stampa totali
Elettronica separata
Rispondenza a normative ISO-FDA HACCP
Inox IP65 - IP67



© 2002 - 2005 PRISMA INDUSTRIALE - REV 09/2005



Prisma Industriale S.r.l.

• Via La Bionda, 17 - 43036 Fidenza - Parma - Italy • Tel. +39 0524 527270 - Fax +39 0524 524142
 • www.prismaindustriale.com • info@prismaindustriale.com

Il produttore si riserva il diritto di modificare le caratteristiche dei prodotti senza preavviso.
 Il modello raffigurato è completo di tutte le opzioni